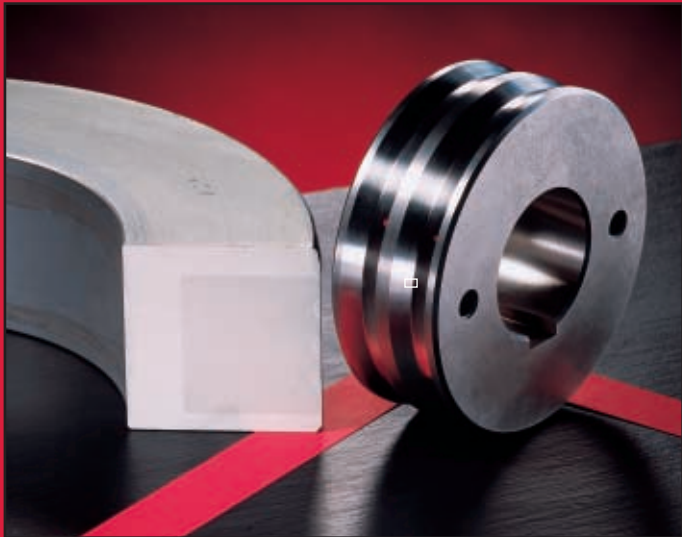
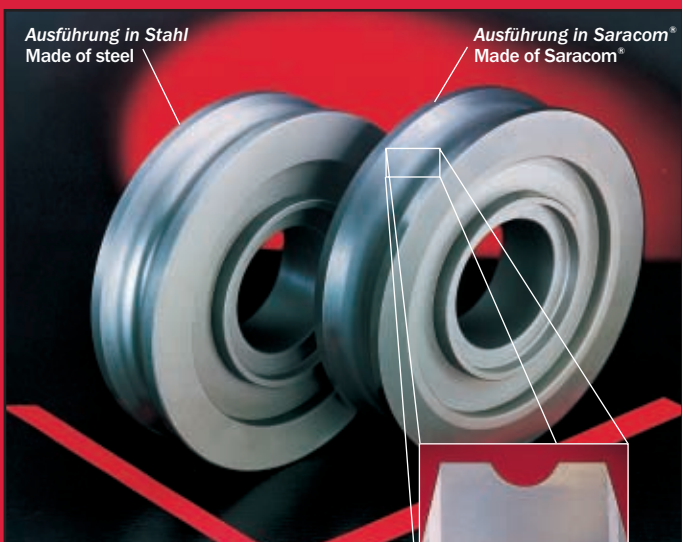


# Schälmaschine bar turning machine



- Ⓧ SARACOM®-Einschubrolle: Ein Hartmetallring ist sintertechnisch in pulvermetallurgisch hergestelltem Stahl eingebettet
- Ⓧ SARACOM® infeed roll, a carbide ring imbedded in powder metallurgical steel
- Ⓧ SARACOM®-galets d'entraînement: en carbure et en aciers rapides basés sur la métallurgie des poudres
- Ⓧ Rolete de entrada em SARACOM®-rolete constituído de material composto metal duro/aço (SARACOM®) estando o metal duro na região do canal e o aço nas laterais e no furo

# Ziehmaschine drawing machine



- Ⓧ SARACOM®: Vorrichtrolle für Stabziehmaschinen
- Ⓧ SARACOM®: Roll as prestraightener roll for wire turning machines, drawing machines and draw benches
- Ⓧ SARACOM®: Galets de pré-dressage pur machine á etirer
- Ⓧ SARACOM®: Roletes preparadores para equipamentos de trefilação em Saracom

# SARACOM®

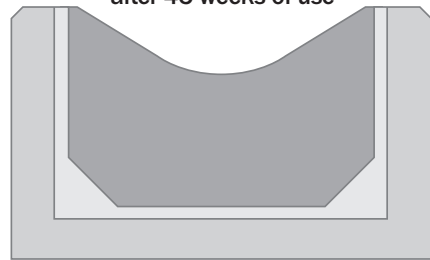
... im Blankstahlbetrieb  
bright steel plant

Verschleißverhalten

wear resistance

SARACOM®

nach 45 Wochen-Einsatzzeit  
after 45 weeks of use

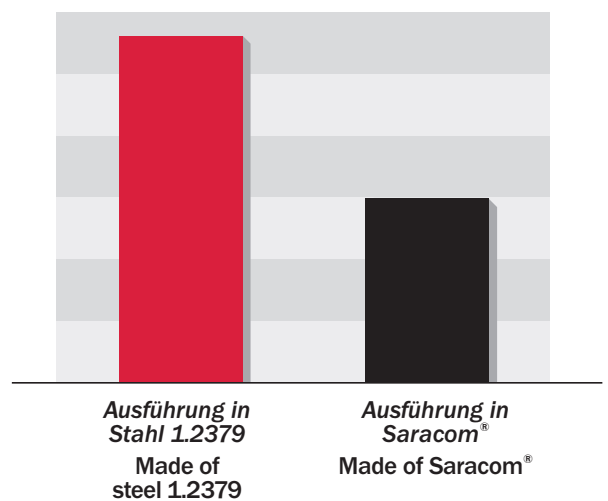


Stahl 1.2379

nach 4 Wochen-Einsatzzeit  
after 4 weeks of use



Werkzeugkosten nach 45 Wochen Einsatzzeit  
tool-costs after 45 weeks of use



## Beispiel/Example

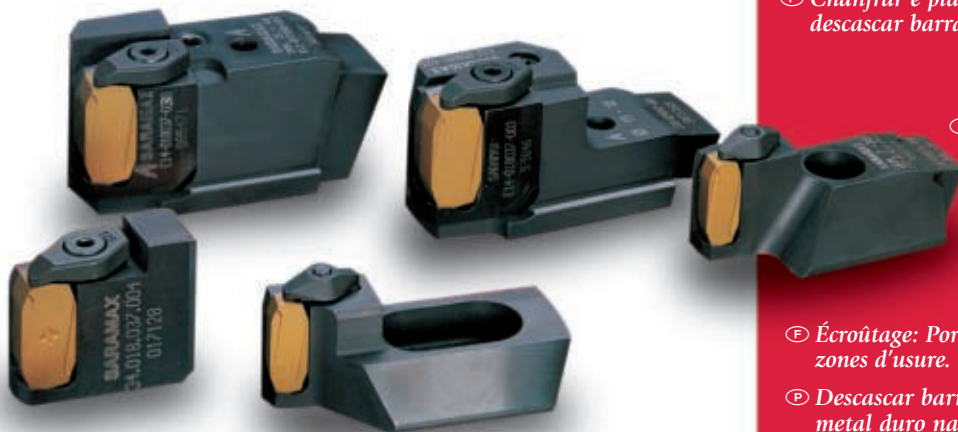
	Stahl/steel 1.2379	SARACOM®
Standzeit tool life	4 Wochen 4 weeks	<b>45 Wochen</b> <b>45 weeks</b>
Nachbearbeitung möglich regrinding possible	ja yes	<b>ja</b> <b>yes</b>

# Polieren Polishing



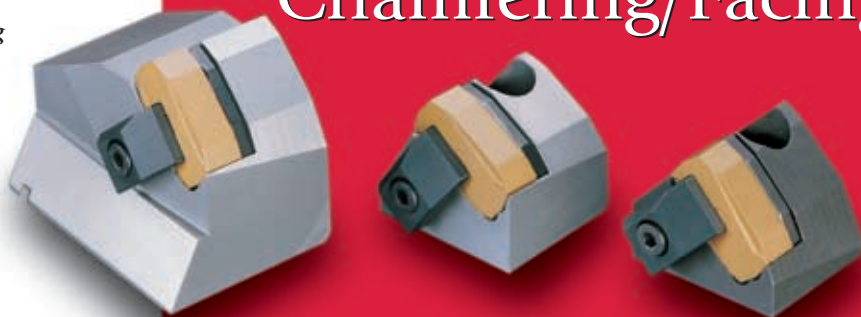
- Ⓧ Polieren: Hartmetallbestückte Polierscheibe, Hartmetall als Verschleißschutz und zur Verbesserung der Oberfläche des bearbeiteten Werkstückes.
- Ⓤ Polishing: Polishing disk with carbide contact surface to reduce wear and for improved bar surface.
- ⓔ Polir: Disques à polir enrobés de carbure. Le carbure permet une meilleure protection et améliore la qualité de l'état de la surface de la pièce à usiner.
- Ⓟ Polimento: Disco de polimento revestido com insertos de metal duro: os insertos de metal duro aumentam a resistência ao desgaste e melhoram a superfície polida.

# Schälen – Bar Turning



- ## Schleifen Grinding
- Ⓧ Schleifen: Hartmetallbestücktes Schleiflineal für eine spitzenlose Schleifmaschine; Hartmetall als Verschleißschutz.
  - Ⓤ Grinding: Bar support with carbide wear strip for centerless grinder to reduce wear.
  - ⓔ Meulage: pièces enrobées en carbure métallique pour machine à meuler sans pièce de centrage; pièce en carbure contre l'usure.
  - Ⓟ Retífica: Régua centerless com insertos de metal duro na região de desgaste.

## Anfasen und Planen Chamfering/Facing



- Ⓧ Anfasen und Planen: Einsatz von Schälplatten zum Anfasen und Planen - auch im Schälprozeß bereits genutzte Platten können eingesetzt werden.
- Ⓤ Chamfering/Facing: Chamfering and facing with carbide inserts, even with used inserts from a peeling operation.
- ⓔ Chanfreiner et dresser: Utilisation des plaquettes d'écroûtage pour les opérations de chanfreinage et de dressage. Les plaquettes déjà utilisées peuvent être ré-utilisées dans un nouveau processus d'écroûtage.
- Ⓟ Chanfrar e plainar: Aplicação dos insertos novos ou usados de descascar barras para chanfrar e plainar.

- Ⓧ Schälen: Halter und Kassetten mit Hartmetall in den Verschleißzonen. In der Länge verstellbare Halter und Kassetten.
- Ⓤ Bar Turning: Toolholders and cassettes with brazed-in carbide segments to protect areas subjected to extreme wear. Adjustable toolholders and cassettes.
- ⓔ Écroûtage: Porte-outils et cassettes enrobés de carbure sur les zones d'usure. Porte-outils et cassettes ajustables dans la longueur.
- Ⓟ Descascar barras: Porta ferramentas e cassettes revestidos com metal duro nas regiões de desgaste. Porta ferramentas e cassettes de comprimento regulável.